

PUZ - CONSTRUIRE ANSAMBLU FUNCTIUNI MIXTE, Calea Unirii, nr. 22, mun. Suceava, jud. Suceava

NR CRT	CF. nr.	S.C.T.H. EXIST. CONFORM CF (mp)	S. TEREN EXIST. CONFORM CF (mp)	S. TEREN CONFORM CF (mp)	PROPRIETARI	SITUATIE IN REALITATE	FOLOSINTA CONFORM CF	REGIM NALTIME	STARE
1	31035			10559	IULIUS MALL SUCEAVA SRL				
2	31035-C1	756	756		IULIUS MALL SUCEAVA SRL	exista turn nefunctional	turn	P	buna
3	31035-C2	1698	1698		IULIUS MALL SUCEAVA SRL	exista	hala	P	buna
4	31035-C3	2266	2266		IULIUS MALL SUCEAVA SRL	exista functional	corp BOX	P	foarte buna
5	31035-CA	42268	65153		IULIUS MALL SUCEAVA SRL	mall functional	corp MALL	P+2	foarte buna
6	31035-C5	112	112		IULIUS MALL SUCEAVA SRL	portal intrare		P	buna
7	31035-C6	590	590		IULIUS MALL SUCEAVA SRL	exista, functionata	corp BADIU	P	foarte buna
8	30495	30495	3227		IULIUS MALL SUCEAVA SRL				
9	30496	30496	600		IULIUS MALL SUCEAVA SRL				
10	30499	30499	876		IULIUS MALL SUCEAVA SRL				
11	30505	30505	245		IULIUS MALL SUCEAVA SRL				
12	30518	30518	1424		IULIUS MALL SUCEAVA SRL				
13	30521	30521	65		IULIUS MALL SUCEAVA SRL				
14	30527	30527	30		IULIUS MALL SUCEAVA SRL				
15	30528	30528	17		IULIUS MALL SUCEAVA SRL				
16	30530	30530	216		IULIUS MALL SUCEAVA SRL				
17	30532	30532	88		IULIUS MALL SUCEAVA SRL				
18	30536	30536	109		IULIUS MALL SUCEAVA SRL				
19	30537	30537	186		IULIUS MALL SUCEAVA SRL				
20	30543	30543	328		IULIUS MALL SUCEAVA SRL				
21	30545	30545	81		IULIUS MALL SUCEAVA SRL				
22	30548	30548	295		IULIUS MALL SUCEAVA SRL				
23	30551	30551	281		IULIUS MALL SUCEAVA SRL				
24	30554	30554	29		IULIUS MALL SUCEAVA SRL				
25	30556	30556	54		IULIUS MALL SUCEAVA SRL				
26	30559	30559	1572		IULIUS MALL SUCEAVA SRL				
27	30560	30560	683		IULIUS MALL SUCEAVA SRL				
28	30561	30561	726		IULIUS MALL SUCEAVA SRL				
29	30566	30566	32		IULIUS MALL SUCEAVA SRL				
30	31336	1396/2	2516		IULIUS MALL SUCEAVA SRL				
31	31344	1505	32		IULIUS MALL SUCEAVA SRL				
32	31345	1323	916		IULIUS MALL SUCEAVA SRL				
33	31347	1361	784		IULIUS MALL SUCEAVA SRL				
34	31348	1318	175		IULIUS MALL SUCEAVA SRL				
35	31349	1319	2618		IULIUS MALL SUCEAVA SRL				
36	31350	1320	1121		IULIUS MALL SUCEAVA SRL				
37	31351	1358	391		IULIUS MALL SUCEAVA SRL				
38	31362	1369	375		IULIUS MALL SUCEAVA SRL				
39	49939	1470	111		IULIUS MALL SUCEAVA SRL				
40	49940	1503/4	399		IULIUS MALL SUCEAVA SRL				
41	49943	1503/6	315		IULIUS MALL SUCEAVA SRL				
42	49949	1317	851		IULIUS MALL SUCEAVA SRL				
43	49950	1321	22		IULIUS MALL SUCEAVA SRL				
44	49951	1322	11		IULIUS MALL SUCEAVA SRL				
45	49952	1515	45		IULIUS MALL SUCEAVA SRL				
46	49953	1504/2	367		IULIUS MALL SUCEAVA SRL				
47	49979	1503/10	238		IULIUS MALL SUCEAVA SRL				
48	32163	32163	912		IULIUS MALL SUCEAVA SRL	functionala	cantina	P+1	buna
49	32163-C1	912	1824		IULIUS MALL SUCEAVA SRL				
50	34536	34536	557		IULIUS MALL SUCEAVA SRL				
51	34537	34537	158		IULIUS MALL SUCEAVA SRL				
52	34539	34539	5		IULIUS MALL SUCEAVA SRL				
53	34542	34542	98		IULIUS MALL SUCEAVA SRL				
54	34547	34547	86		IULIUS MALL SUCEAVA SRL				
55	37631	37631	1370		IULIUS MALL SUCEAVA SRL				
56	37632	37632	356		IULIUS MALL SUCEAVA SRL				
57	37633	37633	270		IULIUS MALL SUCEAVA SRL				
58	37634	37634	7		IULIUS MALL SUCEAVA SRL				
59	37635	37635	1825		IULIUS MALL SUCEAVA SRL				
60	37640	37640	5809		IULIUS MALL SUCEAVA SRL				
61	37641	37641	167		IULIUS MALL SUCEAVA SRL				
62	37642	37642	12		IULIUS MALL SUCEAVA SRL				
63	37643	37643	1305		IULIUS MALL SUCEAVA SRL				
64	37644	37644	230		IULIUS MALL SUCEAVA SRL				
65	1332-C1	230	230		IULIUS MALL SUCEAVA SRL	exista, hala	depozit laboranti, cu nr inv 100111	P	proasta
66	37645	37645	180		IULIUS MALL SUCEAVA SRL				
67	37646	37646	892		IULIUS MALL SUCEAVA SRL				
68	1349-C1	892	1784		IULIUS MALL SUCEAVA SRL	exista, structura ruina	statie tratare chimica apa, cu nr de inventar 100076	P+1	foarte proasta
69	37647	37647	545		IULIUS MALL SUCEAVA SRL		numar inventar 100019		
70	37648	37648	923		IULIUS MALL SUCEAVA SRL				
71	37649	37649	20		IULIUS MALL SUCEAVA SRL				
72	37650	37650	1738		IULIUS MALL SUCEAVA SRL				
73	37651	37651	379		IULIUS MALL SUCEAVA SRL				
74	37653	37653	1054		IULIUS MALL SUCEAVA SRL				
75	37655	37655	1303		IULIUS MALL SUCEAVA SRL				
76	37656	37656	34		IULIUS MALL SUCEAVA SRL				
77	37657	37657	180		IULIUS MALL SUCEAVA SRL				
78	37658	37658	99		IULIUS MALL SUCEAVA SRL				
79	37661	37661	974		IULIUS MALL SUCEAVA SRL				
80	39001	39001	702		IULIUS MALL SUCEAVA SRL				
81	39003	39003	153		IULIUS MALL SUCEAVA SRL				
82	39005	39005	2945		IULIUS MALL SUCEAVA SRL				
83	1373-C1	2945	8835		IULIUS MALL SUCEAVA SRL	exista	hala productie	P+3	foarte proasta
84	39207	39207	758		IULIUS MALL SUCEAVA SRL				
85	39208	39208	3462		IULIUS MALL SUCEAVA SRL				
86	39209	39209	165		IULIUS MALL SUCEAVA SRL				
87	1383-C1	165	165		IULIUS MALL SUCEAVA SRL	exista dar are alt contur fata de cadastru	vestiare cu nr inv 100087	P	buna
88	39210	39210	816		IULIUS MALL SUCEAVA SRL				
89	39211	39211	15		IULIUS MALL SUCEAVA SRL				
90	39212	39212	449		IULIUS MALL SUCEAVA SRL				
91	39213	39213	212		IULIUS MALL SUCEAVA SRL				
92	39216	39216	210		IULIUS MALL SUCEAVA SRL				
93	1352-C1	210	210		IULIUS MALL SUCEAVA SRL	exista	centrala termica	P	foarte proasta
94	39219	1376	283		IULIUS MALL SUCEAVA SRL				
95	1376-C1	283	566		IULIUS MALL SUCEAVA SRL	exista	atolane cu nr inventar 100011	P+1	foarte proasta
96	39221	39221	79		IULIUS MALL SUCEAVA SRL				
97	39222	39222	444		IULIUS MALL SUCEAVA SRL				
98	39223	39223	2301		IULIUS MALL SUCEAVA SRL				
99	39224	39224	3132		IULIUS MALL SUCEAVA SRL				
100	1375-C1	3132	9396		IULIUS MALL SUCEAVA SRL	exista	hala productie cu nr inv 100011	P+2	buna
101	39225	39225	95		IULIUS MALL SUCEAVA SRL				
102	39226	39226	592		IULIUS MALL SUCEAVA SRL				
103	39228	39228	386		IULIUS MALL SUCEAVA SRL				
104	39229	39229	937		IULIUS MALL SUCEAVA SRL				
105	39244	39244	12		IULIUS MALL SUCEAVA SRL				
106	39245	39245	10		IULIUS MALL SUCEAVA SRL				
107	39246	39246	21		IULIUS MALL SUCEAVA SRL				
108	1336-C1	21	21		IULIUS MALL SUCEAVA SRL	exista	statie de reducere mede	P	buna
109	39247	39247	967		IULIUS MALL SUCEAVA SRL				
110	1342-C1	967	1934		IULIUS MALL SUCEAVA SRL	exista	statie record adanc	P+1	proasta
111	39248	39248	2		IULIUS MALL SUCEAVA SRL				
112	39249	39249	2		IULIUS MALL SUCEAVA SRL				
113	39250	39250	315		IULIUS MALL SUCEAVA SRL				
114	1357-C1	315	315		IULIUS MALL SUCEAVA SRL	exista doar ruina	statie pompe	P	foarte proasta
115	39251	39251	937		IULIUS MALL SUCEAVA SRL				
116	39252	39252	1324		IULIUS MALL SUCEAVA SRL				
117	1374-C1	1324	6620		IULIUS MALL SUCEAVA SRL	exista	hala productie	P+4	buna
118	46419	46419	468		AMBRO SA				
119	46419-C1	468	468		AMBRO SA				
120	960	960	960		AMBRO SA	exista	decantor	turn	buna
121	TOTAL	66514	103903	176232					



LEGENDA

- LIMITE**
- Limita zona studiata
 - Limita UTR-uri existente
 - Limita teren reglementat prin PUZ
 - Limite cadastrale terenuri incluse in zona studiata
- CONSTRUCII**
- Construcii existente pe amplasament conform CF
 - Construcii existente pe amplasament necadastrale
 - Construcii existente in afara terenului reglementat prin PUZ
- CIRCULATII**
- Circulatii auto existente - asfalt
 - Circulatii auto existente - beton
 - Circulatii pietonale existente
 - Spatii verzi amenajate
 - Spatii verzi neamenajate / teren liber
- PROPRIETATE TERENURILOR**
- Terenuri cu constructii existente in proprietatea SC IULIUS MALL SUCEAVA SRL
 - Terenuri cu constructii existente in proprietatea SC AMBRO SA
- ACCES**
- Acces auto si pietonal pe amplasament

S teren TOTAL conform CF = 176 232 mp

EXISTENT

UTR EXISTENT partial = UTR 10 - Zona unitati industriale "I"
 UTR EXISTENT partial = UTR 11 - Zona pentru echipare tehnico-edilitara "TE"

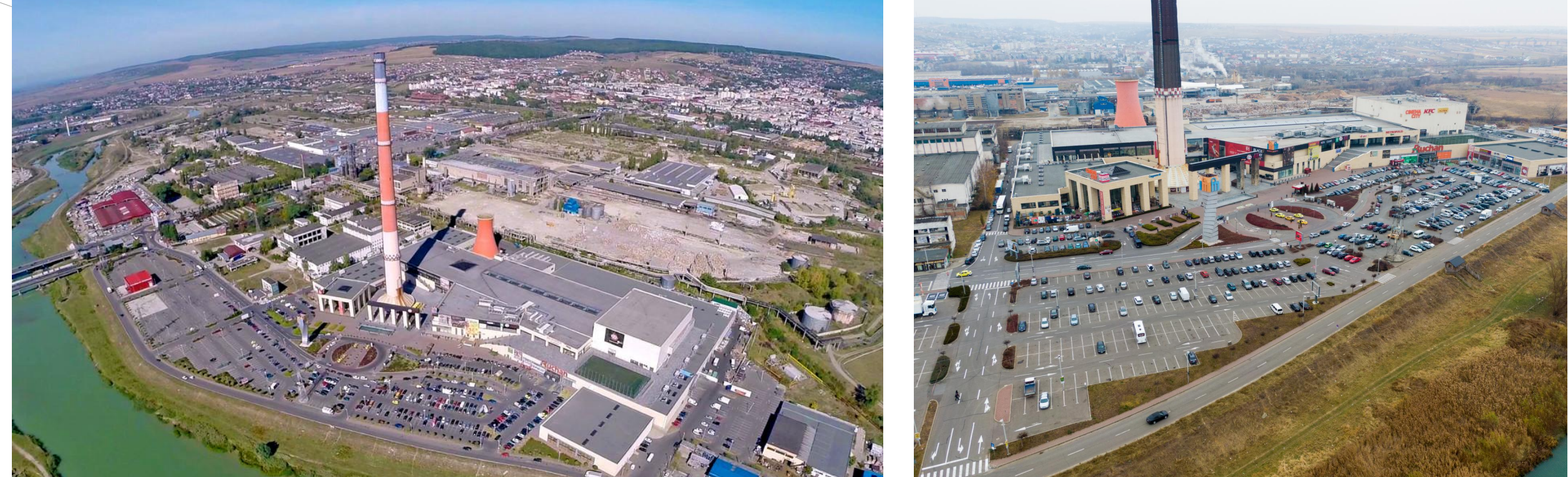
S CONSTRUITA EXISTENTA TOTALA= 60 514 mp
 S CONSTRUITA DESFASURATA EXISTENTA TOTALA= 103 903 mp

P.O.T.-EXISTENT = 34.34 %
 C.U.T.-EXISTENT = 0.59 ADC/ mp.teren

Nr. locuri parcare existente = 1350

NR CRT	UTR	UTILIZAREA TERENULUI ZONE FUNCTIONALE	EXISTENT mp	%
1	S. TEREN TOTAL din care:		176232	100
2	UTR 10	Zona unitati industriale "I"	159661	90.60
3	UTR 11	Zona pentru echipare tehnico-edilitara "TE"	16571	9.40
4	UTR 10"	Zona de institutii publice si servicii "IS"	0	0.00

NR CRT	UTR	UTILIZAREA TERENULUI IN CADRUL UTR	EXISTENT mp	%
1	S. TEREN TOTAL din care:		176232	100
2	S. CONSTRUCII		60514	34.34
3	S. CIRCULATII PIETONALE		15137	8.59
4	S. CIRCULATII AUTO		58616	33.26
4.1	UTR 10"	S. ALEI CAROSABILE		
4.2		S. PARCARI		
5	S. SPATII VERZI		5773	3.28
6	S. TEREN NEAMENAJAT / LIBER		36192	20.54



ARHIMAR
 ARHITECTURA URBANISM

Echipa de proiectare

arh. Adrian Bedreaga
 arh. Daniel Barna
 arh. Adelina Bolot

Verificat
 arh. Valentin Moldovan

Sef Proiect
 arh. Claudiu Botes

Elaborare PUZ cu RLU aferent in baza unui Aviz de Oportunitate pentru construire ansamblu cu functiuni mixte: comercial, servicii, alimentatie publica, parcuri, accese, amenajari exterioare, sistematizare verticala, parcare supraterrana multietajata, refunctionalizare cladiri existente

Beneficiar
 SC IULIUS MALL SUCEAVA SRL
 Calea Unirii, nr. 22, mun. Suceava, jud. Suceava

Adresa investitiei
 Calea Unirii, nr. 22, mun. Suceava, jud. Suceava

Proiect

Proiect nr. 1454 / 2021
 Faza PUZ
 Scara 1:1500
 Data 28 April 2022

ARH-02

PLAN DE SITUATIE EXISTENT

CATEGORIA DE IMPORTANTA "C"
 CLASA DE IMPORTANTA "II"
 GRADUL DE REZISTENTA LA FOC II
 ZONA SEISMICA AG=0,10 g
 COTA ±0.00

Acest desen si informatiile cuprinse in el nu pot fi copiate, reproduse sau utilizate partial sau in intregime decat cu acordul scris de ARHIMAR si nu pot fi folosite in alt scop decat cel pentru care au fost elaborate. Aceasta plansa reprezinta continutul Proiectului Tehnic, necesara pentru obtinerea si nu va fi folosita pentru executie.